

CYKELHUSET

Et fælles mødested for cyklister



LOKALE
ANLÆGS
FONDEN

NORD
Architects
Copenhagen

Indholdsfortegnelse



LOKALE OG ANLÆGSFONDEN
KANONBÅDSVEJ 4A, 1437 KØBENHAVN K
+45 3283 0330
FONDEN@LOA-FONDEN.DK
WWW.LOA-FONDEN.DK

NORD
Architects
Copenhagen

NORD ARKITEKTER APS
MEINUNGSGADE 8D, 2200 KØBENHAVN N
+45 3369 0908
NORD@NORDARCHITECTS.DK
WWW.NORDARCHITECTS.DK

Et fælles mødested for cyklister	03
Potentialer for udbredelse	05
Placering mellem ”by og landskab” eller ”i byen”	07
Et aktivt mødested	09
Funktioner og aktiviteter	10
Muligheder for programmering	11
Cykelhuset i storbyen - den urbane placering	12
Cykelhuset i storbyen - funktioner og aktiviteter	14

Cykelhuset

Et fælles mødested for cyklister

Cykling er en meget populær motionsform i Danmark. Det kan ses på det høje antal cykelryttere på landevejene, mountainbikere i skovene og BMX'ere i byerne.

Langt de fleste cykelmotionister er selvorganiserede, men antallet af medlemmer af cykelklubberne er stigende. Modsat fx medlemmer i boldklubber og andre idrætsforeninger, har cyklister ikke tradition for at mødes i et rigtigt klubhus - og slet ikke på tværs af cykeldiscipliner.

Det vil Lokale og Anlægsfonden gerne medvirke til at udfordre. Fonden vil gerne introducere et mødested, hvor forskellige aktiviteter i forbindelse med udøvelsen af cyklisternes idrætsgren kan udfoldes. Et mødested for både de selvorganiserede og cykelklubberne.

Cykelhuset skal både være et mødested og et aktivitetssted. Stedet, hvor erfaringerne kan gives videre i værkstedet, hvor køreteknikken kan pudses af på udearealet, og

hvor oplevelserne på de store etaper i Touren, Giroen eller Vueltaen kan deles i mødelokalet, eller de seneste tricks vises på storskærm i caféen.

Lokale og Anlægsfonden har derfor i samarbejde med NORD Architetcts udarbejdet dette idékatalog, der kommer med forslag til "Cykelhuset". Et sted, hvor cyklisterne kan samles på tværs af cykeldiscipliner, og skabe en ny fælles kultur omkring det at cykle for sjov.

Fonden ønsker i fællesskab med kommuner og cyklister at skabe de første eksempler på Cykelhuset. Inspirationen kan findes i dette idékatalog, men det står alle frit for at arbejde videre på idéerne.

Referencer

Forskellige bygninger der aktiverer cykling



1



2



3



4

1. Den danske pavillon ved verdensudstillingen i Shanghai
BIG Architects
www.big.dk

2. Visualisering af Bike pavillion
NL Architects
www.nlarchitects.nl

3. Visualisering af Cycling Center
We Are You + Erik Hallberg
www.weareyou.se

4. Visualisering af Bicycle museum
JDS Architects
www.jdsa.eu

Potentialer for udbredelse

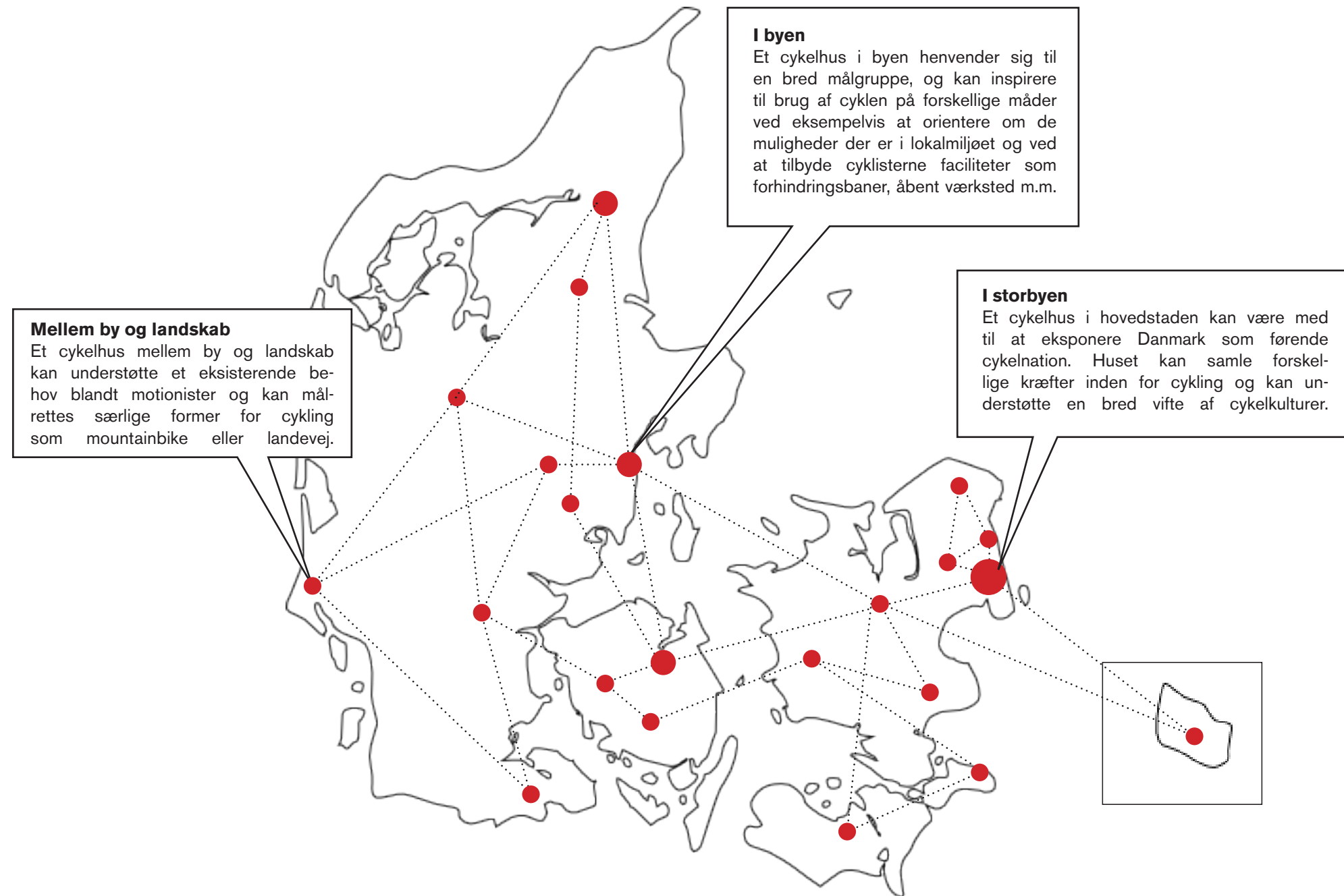


Der findes i dag mange former for cykling. De mange cyklister har forskellige tilgange til det at cykle. Nogle bruger cyklen som transportmiddel, andre bruger den som en måde at få motion på, og så er der dem, der bruger cyklen til leg og akrobatik.

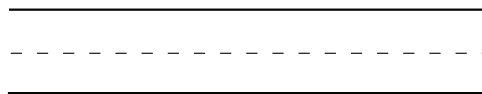
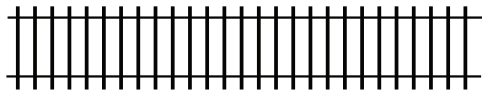
Mulighederne i et Cykelhus, som kan rumme de mange aktive, der bruger cyklen i deres fritid, er store. I Cykelhuset kan alle mødes på tværs af cykelkulturer og benytte værkstedsfaciliteter, søge rutevejledning samt læ og ly nær det sted, hvor de udøver deres idræt.

Arkitektonisk kan Cykelhuset blive en helt ny bygningstypologi, der kan placeres på strategiske steder i landet. En bygningstypologi, der signalerer aktivitet og cykelsport, og som kan variere i udtryk alt efter, om den er placeret i byen eller på grænsen mellem byen og landskabet eller midt i storbyen.

Som ringe i vandet kan Cykelhuset sprede sig i hele landet, således at Danmark på sigt vil få en række varianter af forskellige Cykelhuse, der hver især tager vare på et lokalt behov samtidig med, at de danner et nationalt netværk for landets mange cyklister.



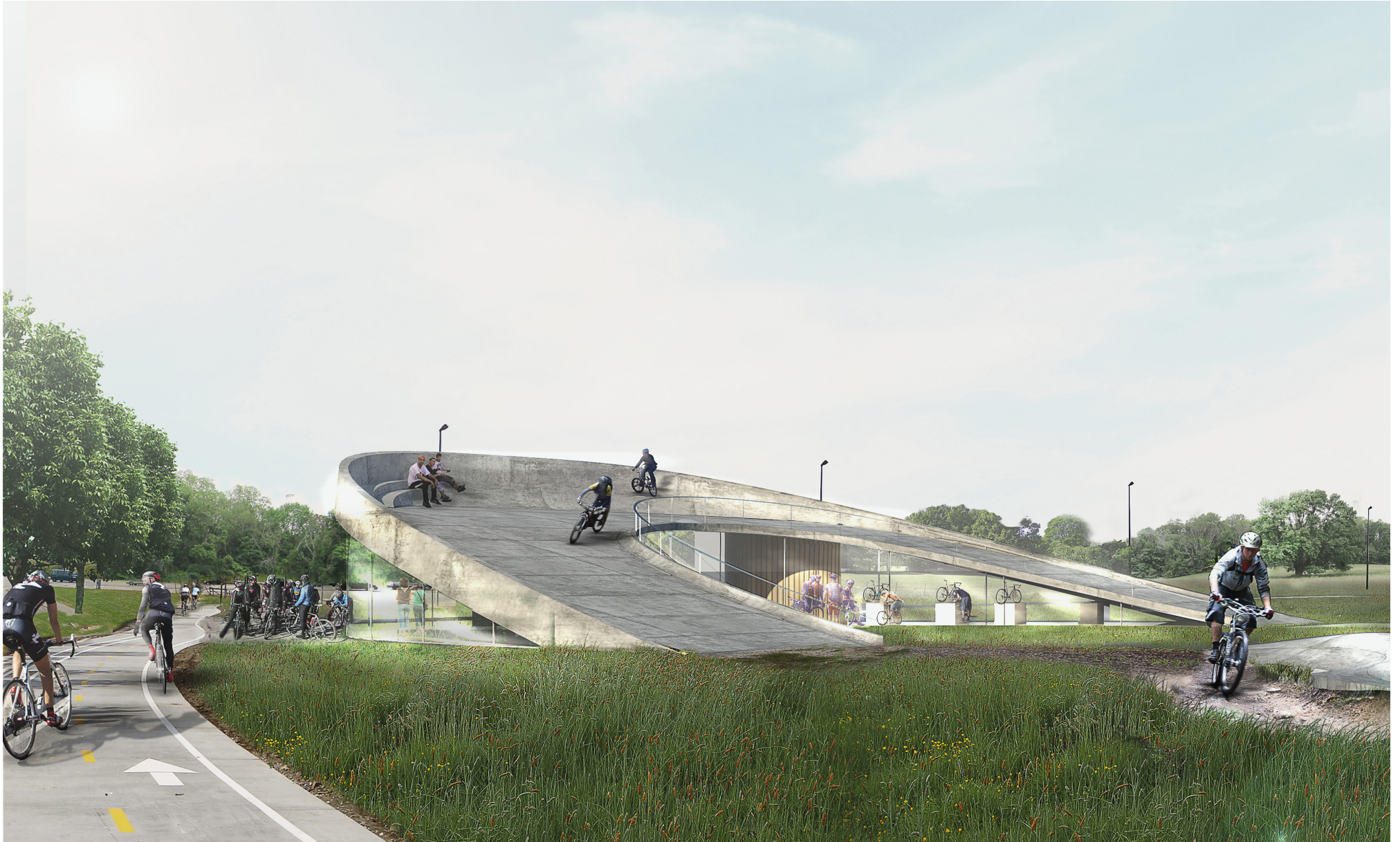
Placering mellem ”by og landskab” eller ”i byen”



Det er oplagt at placere et Cykelhus på et sted, hvor der allerede eksisterer et behov for et møde- og aktivitetssted for en bred og forskelligartet gruppe af cyklister.

Behovet for et Cykelhus i nærhed af forskellige ruter er stort. Både for dem, der kører mountainbike og cross, og for landevejsryttere. Placeres Cykelhuset indenfor bygrænsen eller i kort afstand til byen kan det også tiltrække andre cykelkulturer som BMX og trial.

En optimal placering af et Cykelhus mellem by og landskab vil være i nærheden af skove, stier, veje og landeveje, hvor cyklisterne er aktive. Cykelhuset placeres i ”transitten” - dér hvor brugerne går fra at transportere sig til at udøve deres sportsgren. En idéel placering vil derfor også være tæt på togstation og parkeringsmuligheder for biler.



Et aktivt mødested

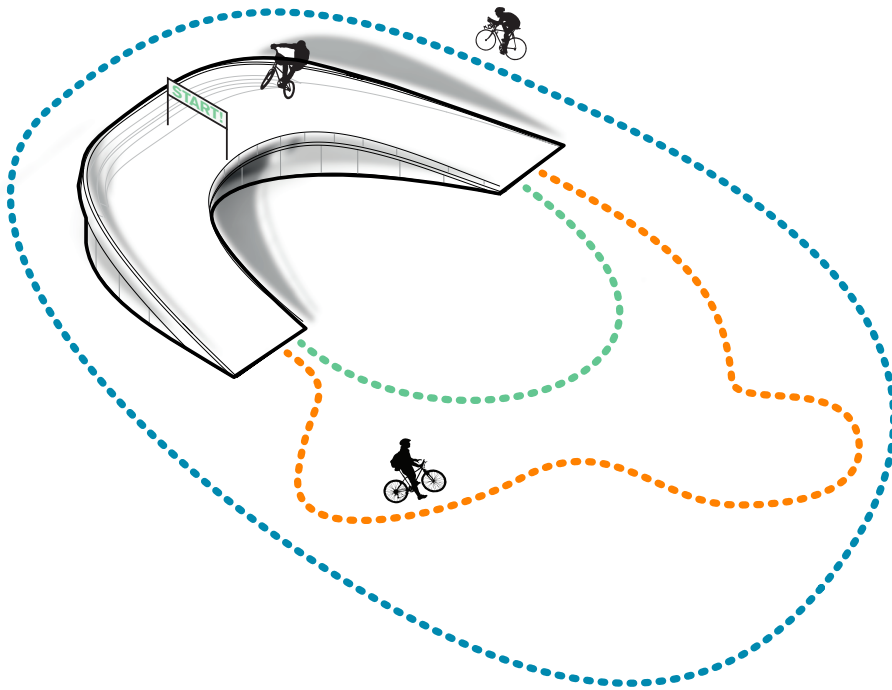


Cykelhuset skal være et levende og aktivt hus. Et hus, hvor cyklen kan bruges på, i og omkring hele bygningen. Tagfladen aktiveres og inviterer til leg, akrobatik eller særlig teknisk kørsel. Omkring og på huset kan der etableres mindre baner, som kan forbinde bygningen til det omkringliggende vej- og stisystem.



Cykelhuset skal give læ og ly til dem, der venter på deres cykelkammerater ved rutestart. Cykelhuset skal fremme tilfældige møder mellem forskellige ryttere, og det skal skabe muligheder for alternative træningsformer som eksempelvis indendørs spinning.

Funktioner og aktiviteter



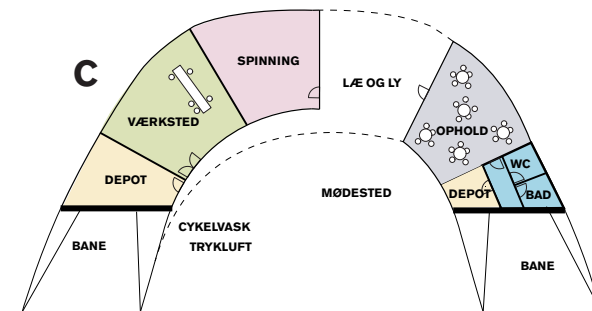
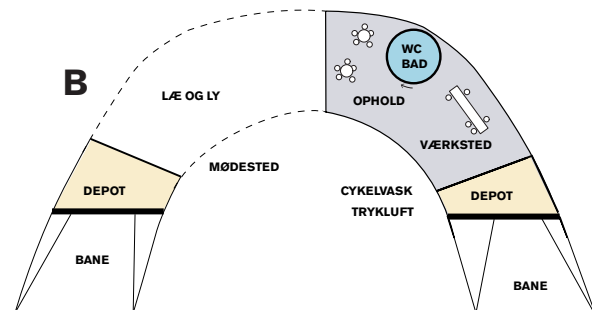
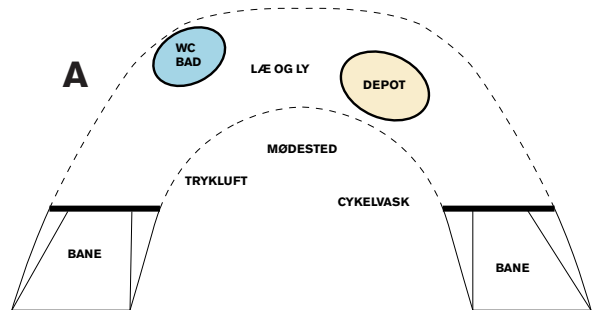
Cykelhuset skal kunne tilbyde en række aktiviteter og funktioner, der kan variere fra sted til sted.

Potentielle brugere af et Cykelhus har en lang række fælles ønsker, som går på tværs af forskellige cykelkulturer.

Mulige funktioner

- Pumpestation / trykluft
- Læ og ly
- Åbent værksted
- Rutevejledning
- Klublokaler
- Opbevaring
- Café eller automat
- Mødested / varmerum
- Spinning og styrketræning
- Opløbsstrækning med mål
- Virtuel træning
- Information for motionister
- Teknikbaner
- Førstehjælp / Falck
- Toilet og omklædning
- Cykelvask
- Overdækning
- Cykellegeplads
- Træningsvejledning
- Massage og fysioterapi
- Testcenter
- Butik med cykler, tøj, energidrik

Muligheder for programmering



Cykelhuset kan programmeres på forskellige måder alt efter behov, placering, drift og økonomi. De tre eksempler tager alle udgangspunkt i den samme formgivning, der overdækker et areal på ca. 500 m², men Cykelhuset kan sagtens ændre udseende fra sted til sted.

A

Forslag A består primært af en tagflade, som skaber læ og ly. Der dannes et mødested under og på tagfladen, og der gives mulighed for udendørs cykelvask og pumpestation. Tagfladen bæres af to lukkede rumligheder, der begge er uopvarmede og indeholder henholdsvis toilet og bad samt depot.

Estimeret etableringsudgift ekskl. moms 3,5 - 4 mio. kr.

B

Forslag B er organiseret så den ene halvdel af Cykelhuset består af et overdækket uderum samt et uopvarmet depot. Den anden halvdel består af inderum, der kan programmeres med eksempelvis vækstedsfaciliteter, opholdsamt toilet og bad.

Estimeret etableringsudgift ekskl. moms 5,5 - 6 mio.kr.

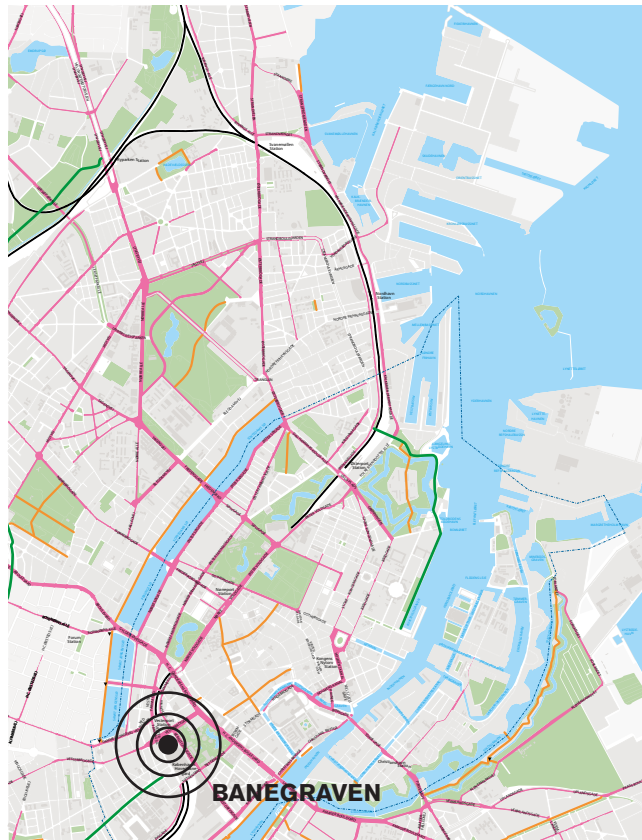
C

I forslag C er Cykelhuset programmeret med både spinning, værksted, opholdsrum, toilet og bad samt depoter. Kun et mindre areal under tagfladen er afsat til uderum.

Estimeret etableringsudgift ekskl. moms 6,5 - 7 mio. kr.

Cykelhuset i storbyen

Den urbane placering



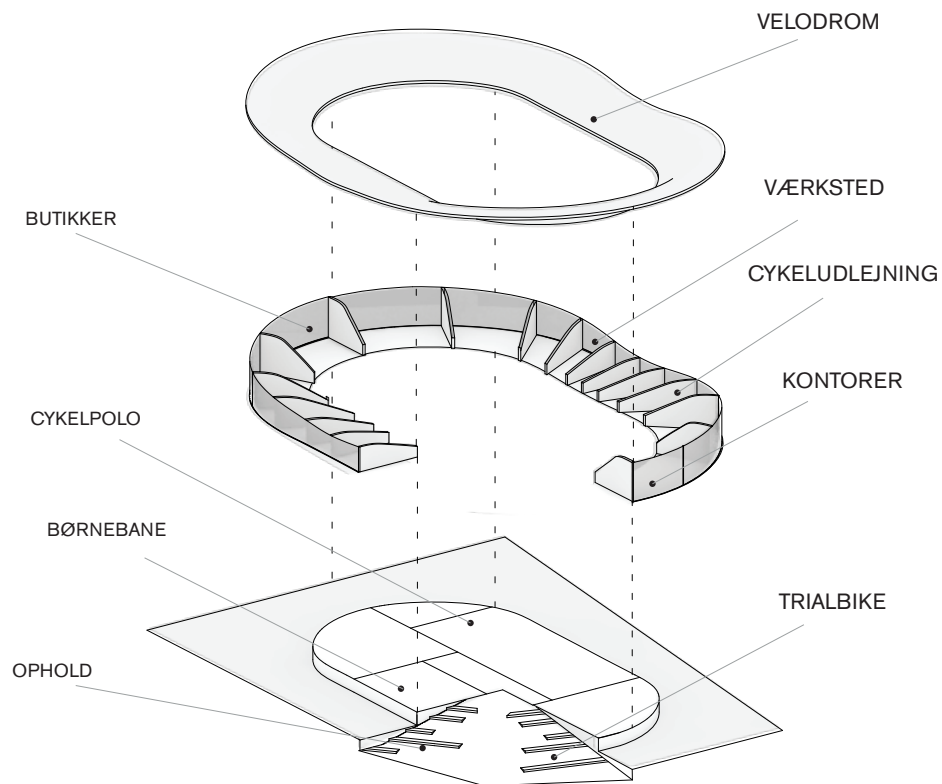
Et Cykelhus i storbyen vil tiltrække en meget bred gruppe af cyklister. Kommende brugere kan være børn, motionister, pendlere, turister, erhvervsfolk på aktiv konference og voksne, der skal lære at cykle. Programmeringen kan være kompleks, og placeringen er optimal på sted, hvor der er plads til leg og udfoldelse i stor skala.

Som eksempel på en urban placering af et Cykelhus har vi valgt at bruge banegraven foran Københavns Hovedbanegård. Cykelhuset vil her få en central og meget synlig placering i byen, der kan være med til at promovere Danmark som cykelnation, og som nemt kan tiltrække en stor gruppe af interessenter og daglige brugere.



Cykelhuset i storbyen

Funktioner og aktiviteter



Cykelhuset i byen er formet som en velodrom. Det består af tre dele:

- Cykelbane
- Bygningsmasse
- Aktivitetsplads

Under banen placeres bygningsmassen, der kan indeholde en række funktioner, som understøtter cykling:

- Cykeludlejning
- Kursusfaciliteter og mødelokaler
- Rutevejledning både i byen og ud af byen
- Åbent cykelværksted
- Klublokaler
- Cykelcafé
- Kontorlokaler for eksempelvis Cyklistforbundet

Aktivitetspladsen i midten af byggeriet kan indeholde funktioner som udendørs spinning, børnebane, cykelpolobane samt ramper og rails.