

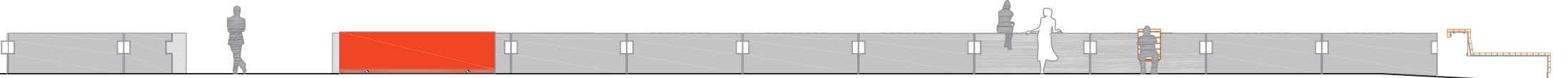
# HØJVANDSSIKRING PÅ HAVNEN

SIKRINGSSYSTEMET© BESTÅR AF - BETONELEMENTER -SKYDEPORTE - BYRUMSMØBLER, BORDE, BÆNKE MV.

## Teknologi mod havspejlsstigninger

Workshop 2. okt. 2013 i Viby

- **Introduktion**
- **"Le Mur"**
- **Lemvig**
- **Byggeplads i Lemvig**
- **Byens nye byrum i brug**
- **Er muren en barriere?**
- **"Le Mur" som højvandssikring**



# • Introduktion

Arkitektfirma I/S  
Byplankonsulenter  
Arkitekter MAA

HASLØV &  
KJÆRSGAARD

# PROJEKTER I KYSTZONEN

HANSTHOLM

FREDERIKSHAVN

LÆSØ

SÆBY (03)  
Helhedsplan for havnen

ÅLBORG

HOBRO

ANHOLT

BØNNERUP STRAND

GRENÅ HAVN

KALD VIG

ÅRHUS HAVN

MARSELISBORG HAVN

JUELMINDE HAVN

HORSENS HAVN

BALLEN

KALUNDBORG HAVN (05)

NYKØBING HAVN

HOLBÆK (04)

ROSKILDE

GILLELEJE

HORNBÆK HAVN

HELSINGØR HAVN

RUNGSTED HAVN

VEDBÆK HAVN (07)

SKOVSHOVED HAVN (09)

BELLEVE STRAND (18)

HELLERUP HAVN (08)

VISUALISERING AF NORDHAVN (13)

AMAGER STRANDPARK

AVEDØREHØLME (14)

ISHØJ - LAGUNE OMKRING ARKEN (16)

STAVELVE KYSTPLAN (17)

STAVELVE BUGT STRANDPARK

FAXE

KRIEGER'S FLAK

NØRRE KÅS

RØNNE HAVN

RINGKØBING

LEMVIG (19) (20)

HORNIS REV

ESBJERG (02)

VEJLE (10)  
Lystbådehavn  
Bykvarter

FREDERECIA  
Lystbådehavn  
Gl. Havn

ODENSE HAVN

NYBORG

KURSØR

SLAGELSE  
Agerse (21), Oma, Skalsker, Rissrup

VORDINGBORG

BANDHOLM

NYKØBING F.

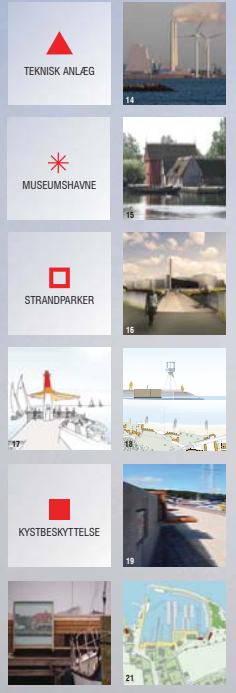
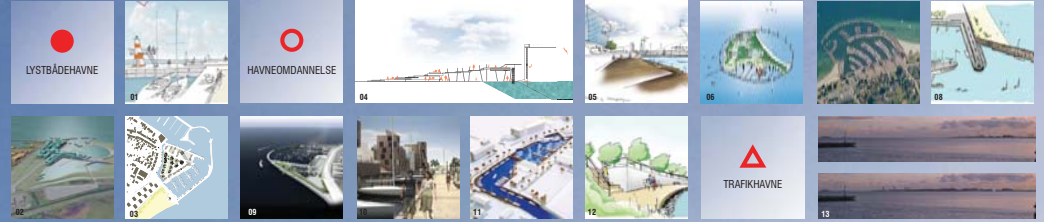
Ø. HESNÆS

SØNDERBORG HAVN

DELTA

RØDSAND

BÆDSER



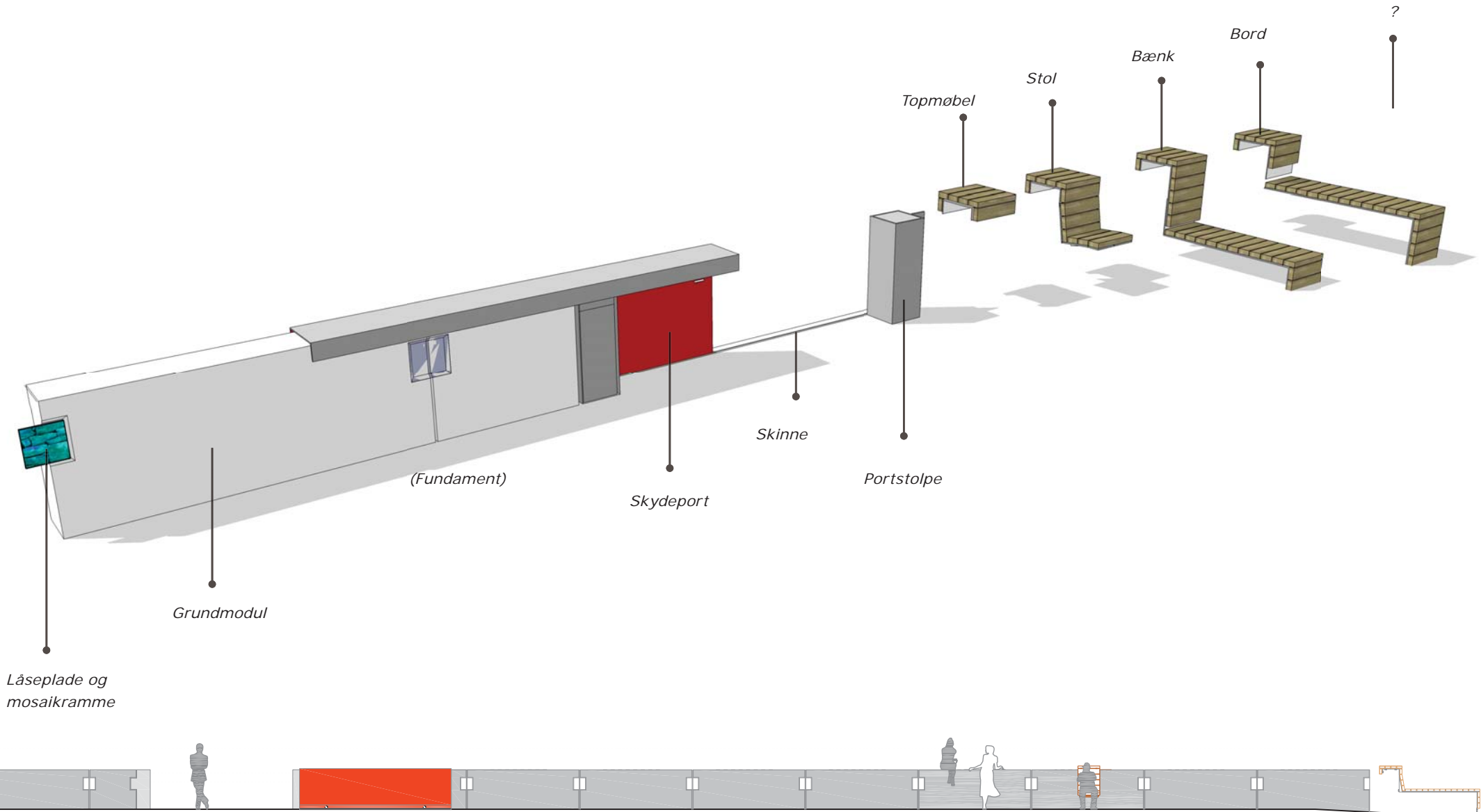
• Le Mur - et Lemvig produkt

- Oranje Beton
- Lemvig Maskin- og Køleteknik
- WoodPro



# • Le Mur - et højvandssikringsystem

- SIKRINGSSYSTEMET© BESTÅR AF - BETONELEMENTER - SKYDEPORTE - BYRUMSMØBLER, BORDE, BÆNKE MV.



- Grundmodulet



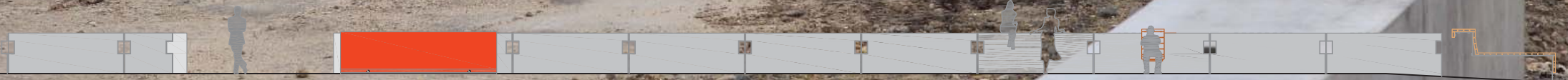
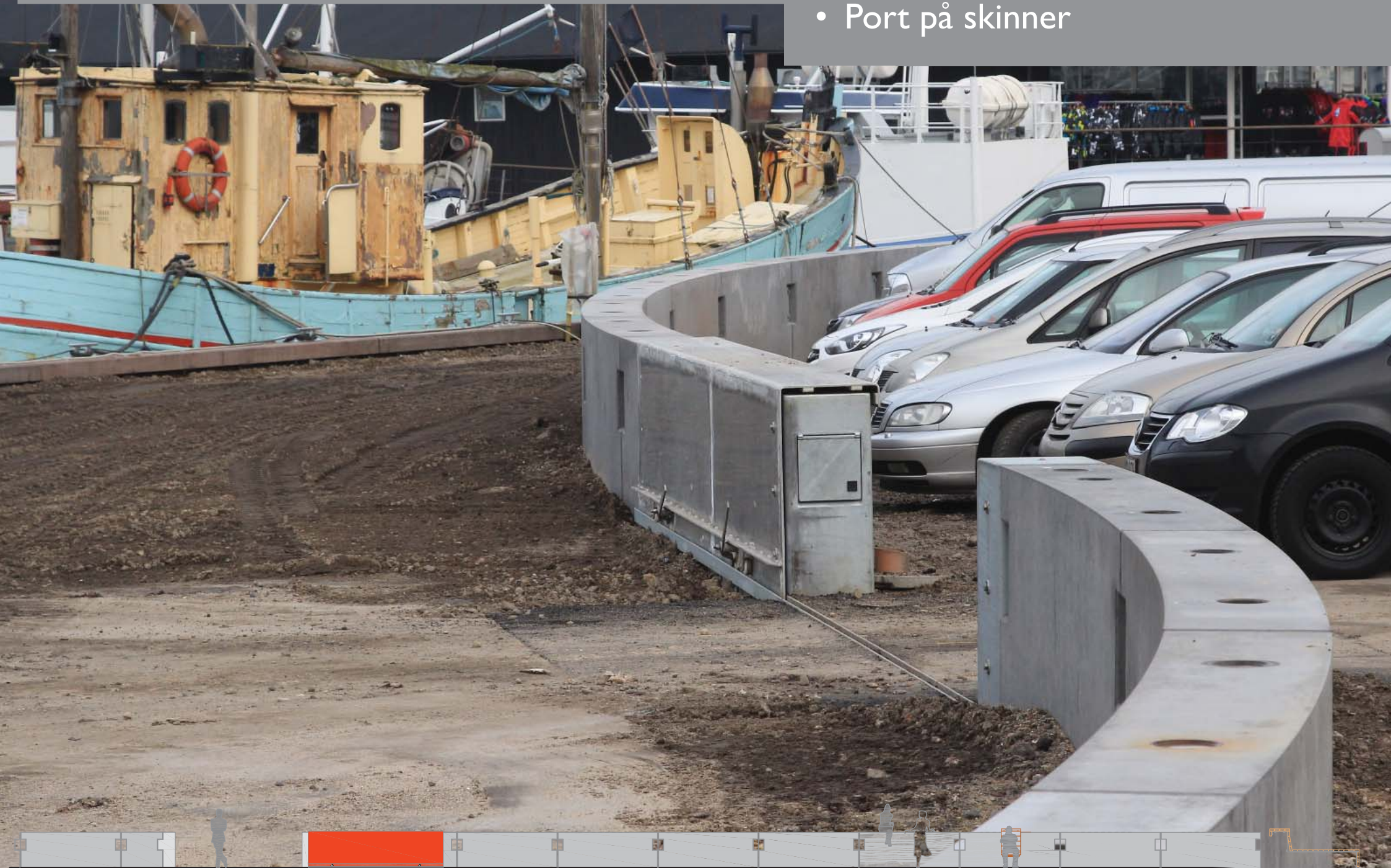
- Samlesæt med justeringsmulighed



- Låsepladen

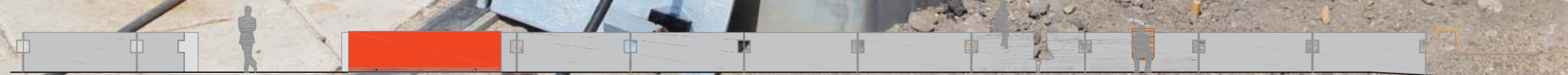


- Port på skinner

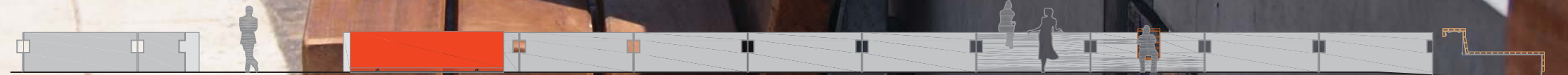




- Portstolpe og elskab



- Le Mur og møblerne



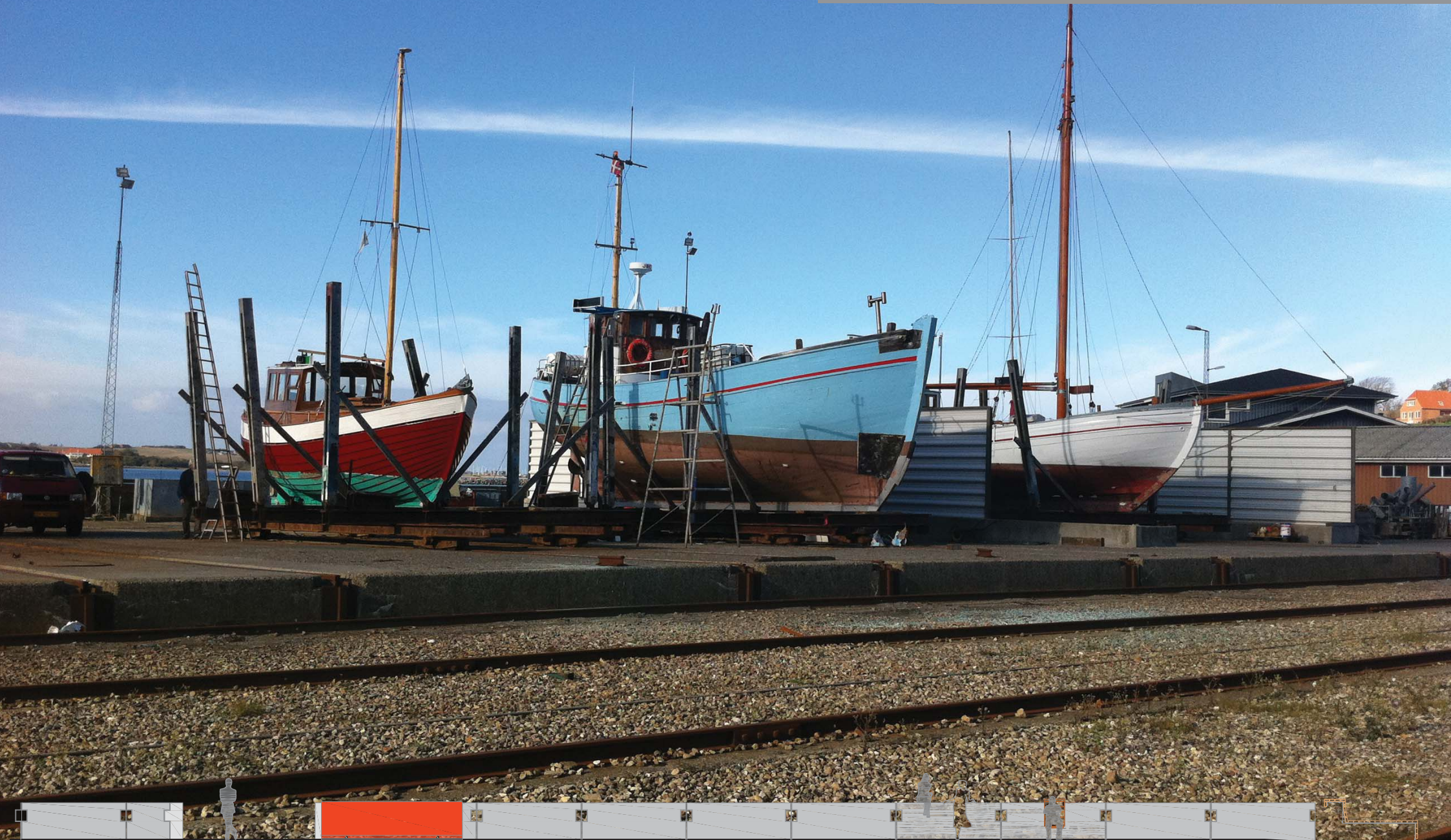
- Lemvig - byen i bunden af fjorden



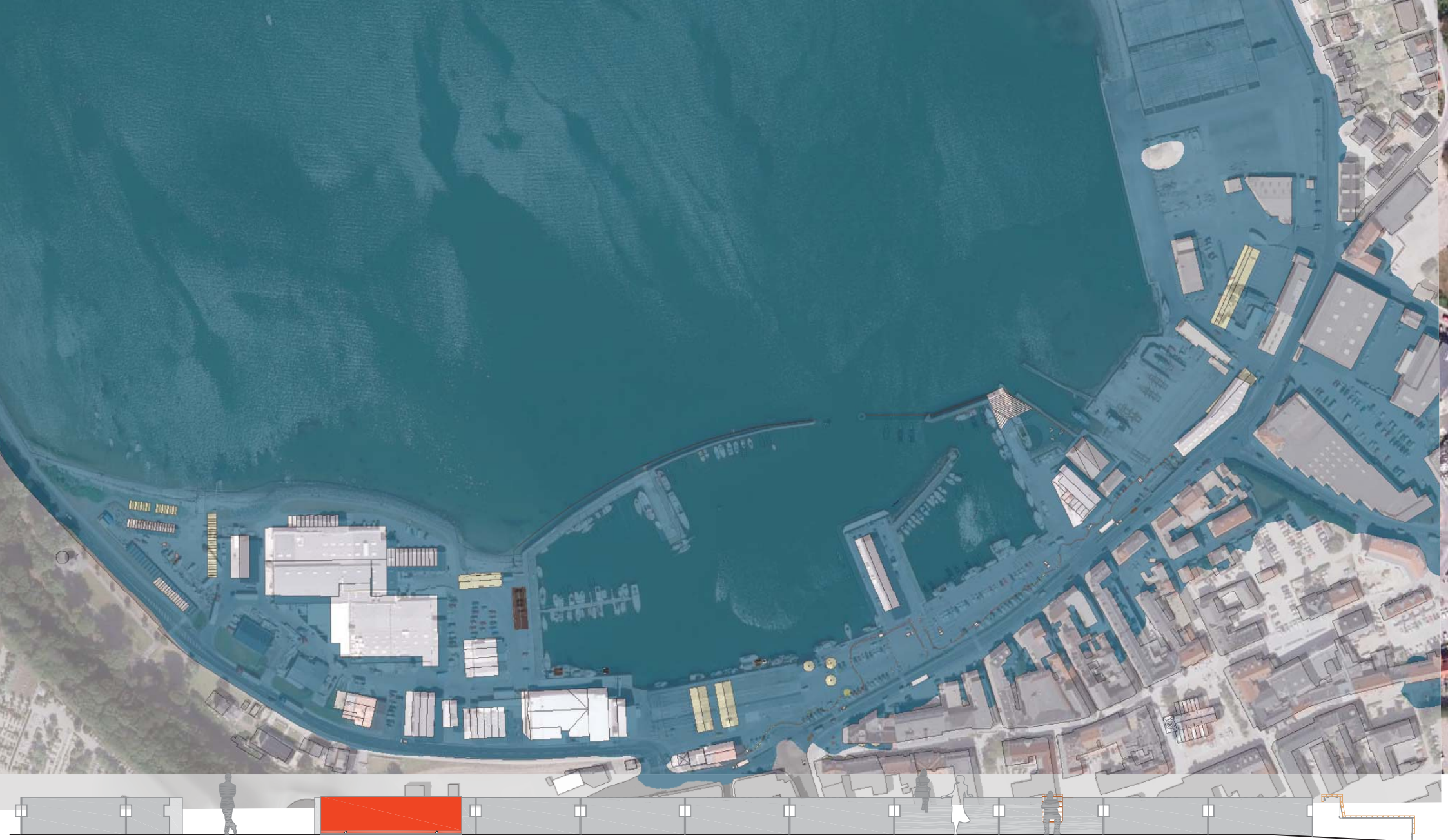
- Havnen - en bagside Lemvig



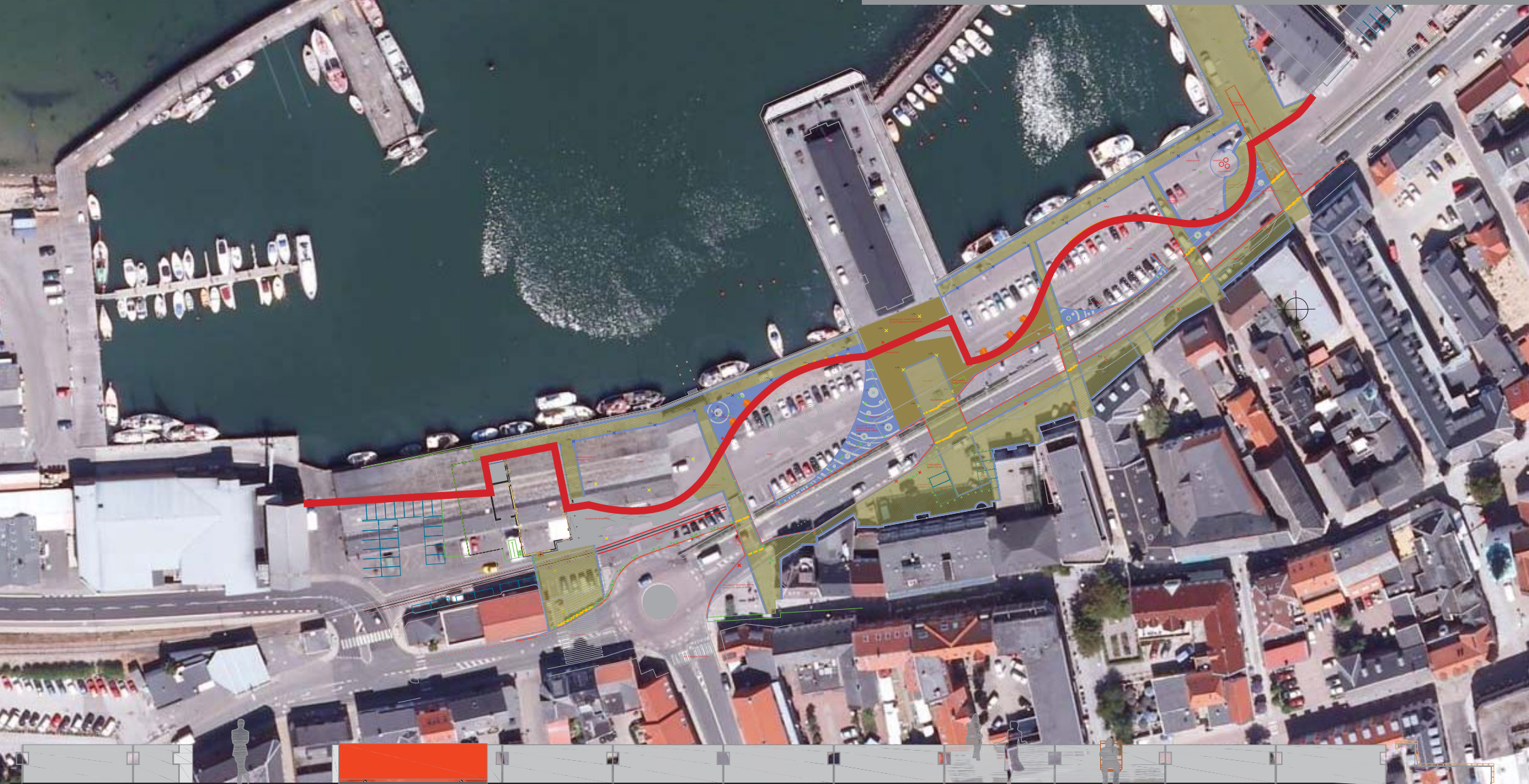
- Havnerelaterede erhverv



- Højvande 1,9 - 50 årsscenariet



- Muren på den centrale havn
- Topkote 2,1

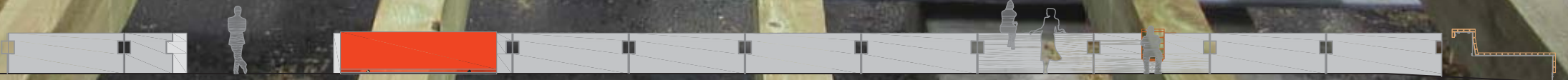
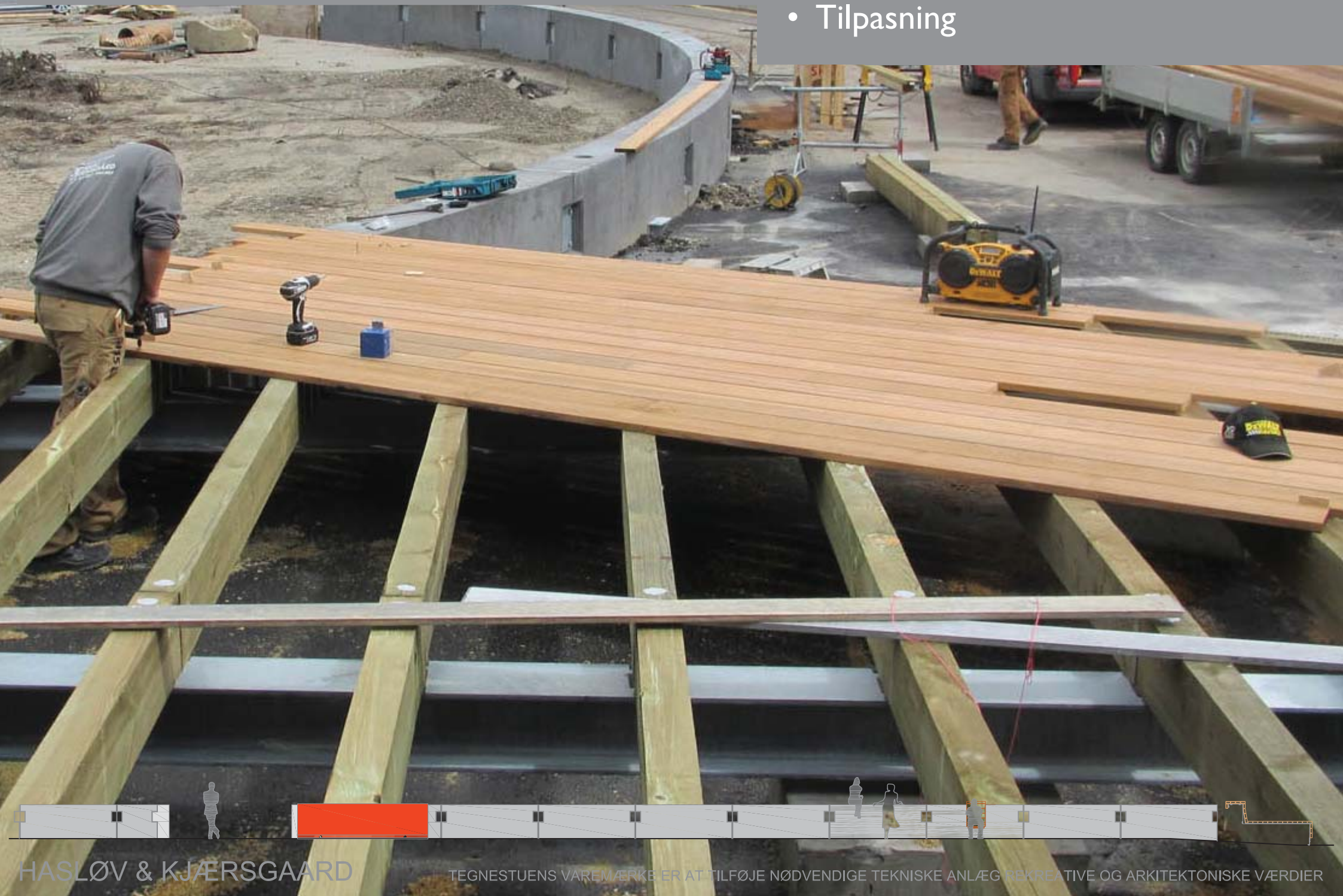


- Muren som rumdeler





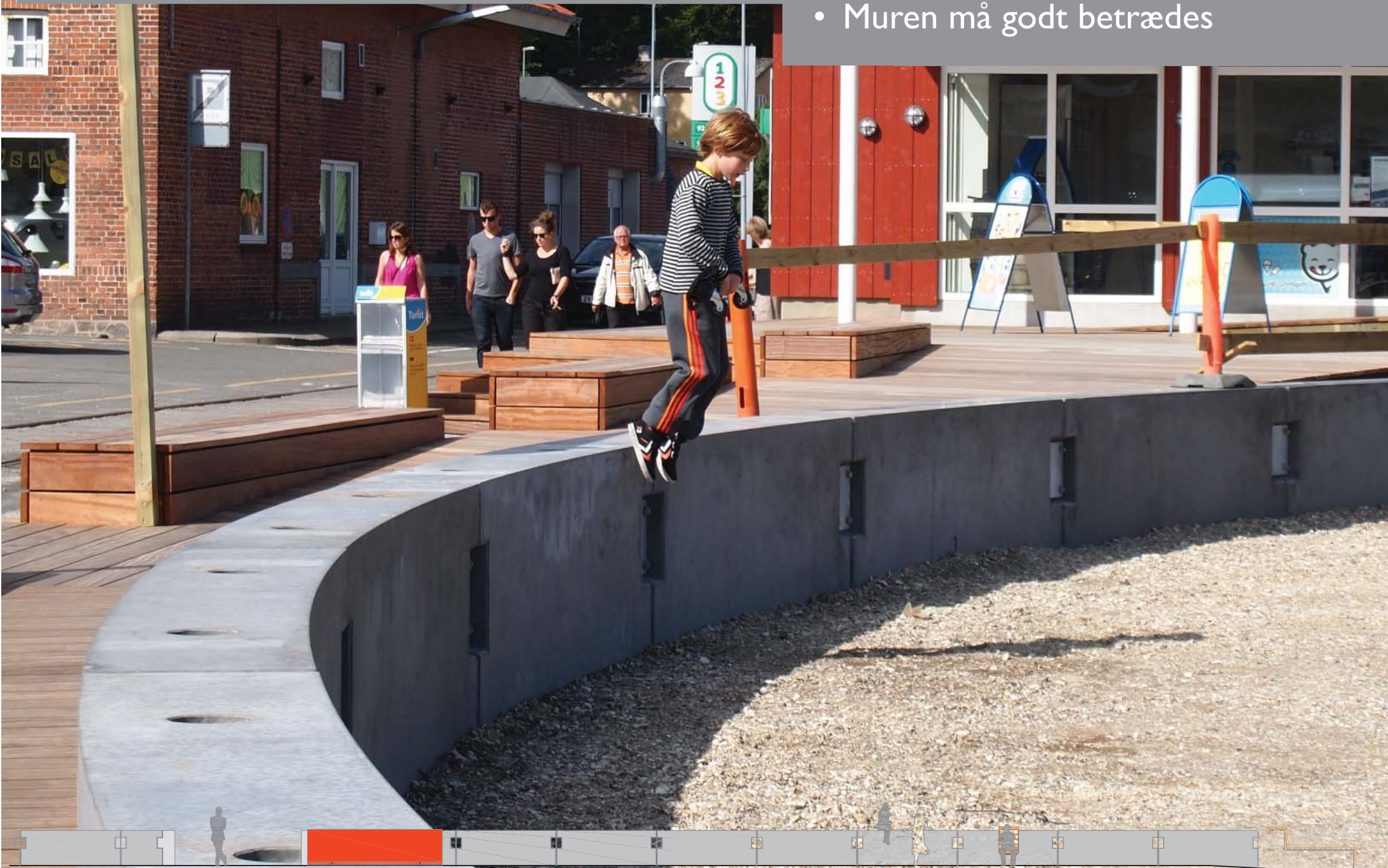
- Tilpasning



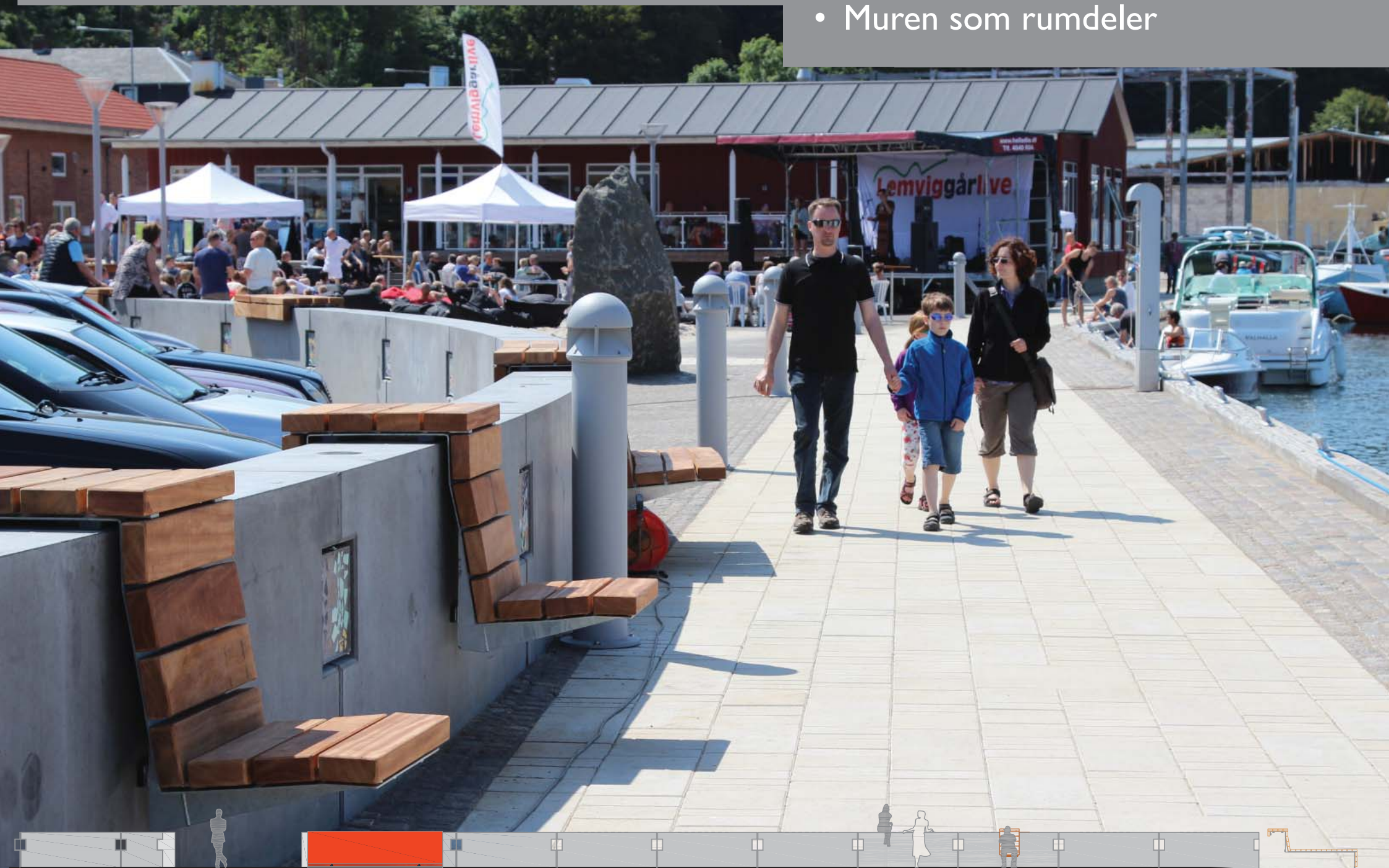
- Danmarks mindste togstation!



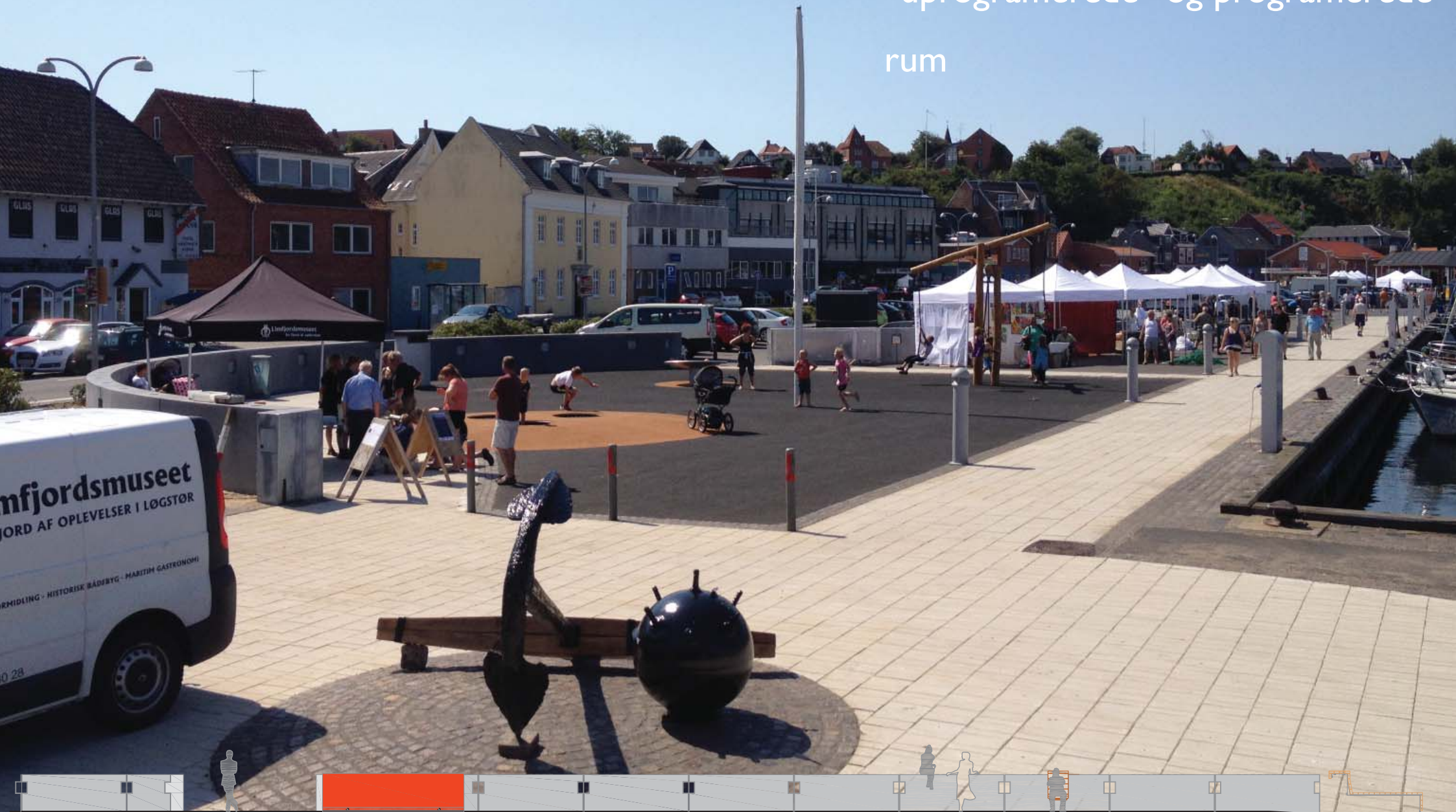
- Muren må godt betrædes



- Muren som rumdeler



- Nye promenader og pladser
- ”uprogramerede” og programmerede rum



- Barriere?



- Rekreativt brug 364 dage om året

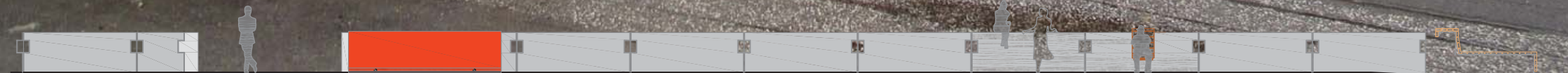


- Højvandssikring 1 dag om året





- Lukket p.g.a. højvande!



- Havneplan 2010 - Startskud til flere udviklingsprojekter.
- Skaterpark - Effekt

Tak for opmærksomheden!