

Rammer for fremtidens spejder- og friluftsliv

Stenstrup & Ko ApS
Torben Stenstrup
Ålehusvej 22
4160 Herlufmagle
Mail: stenstrup@adr.dk
Tlf. 30 34 46 20



Når spejdergruppens faciliteter ikke slår til...

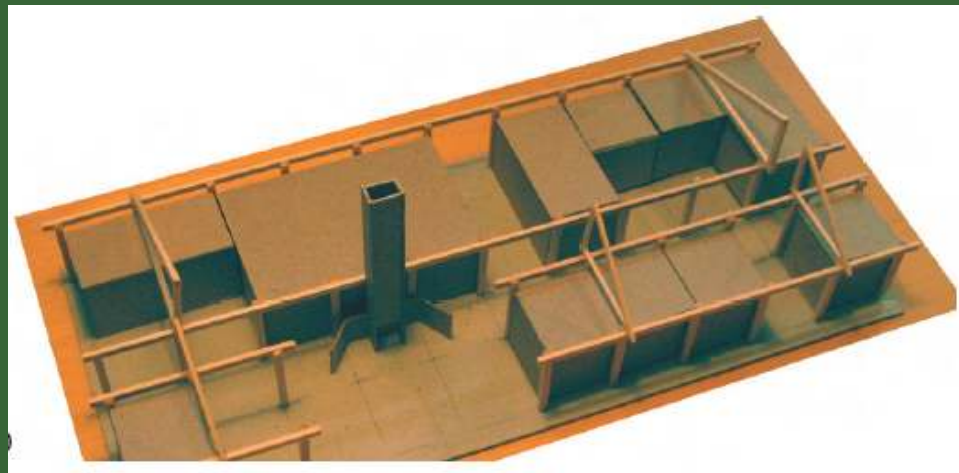


Kan vi...

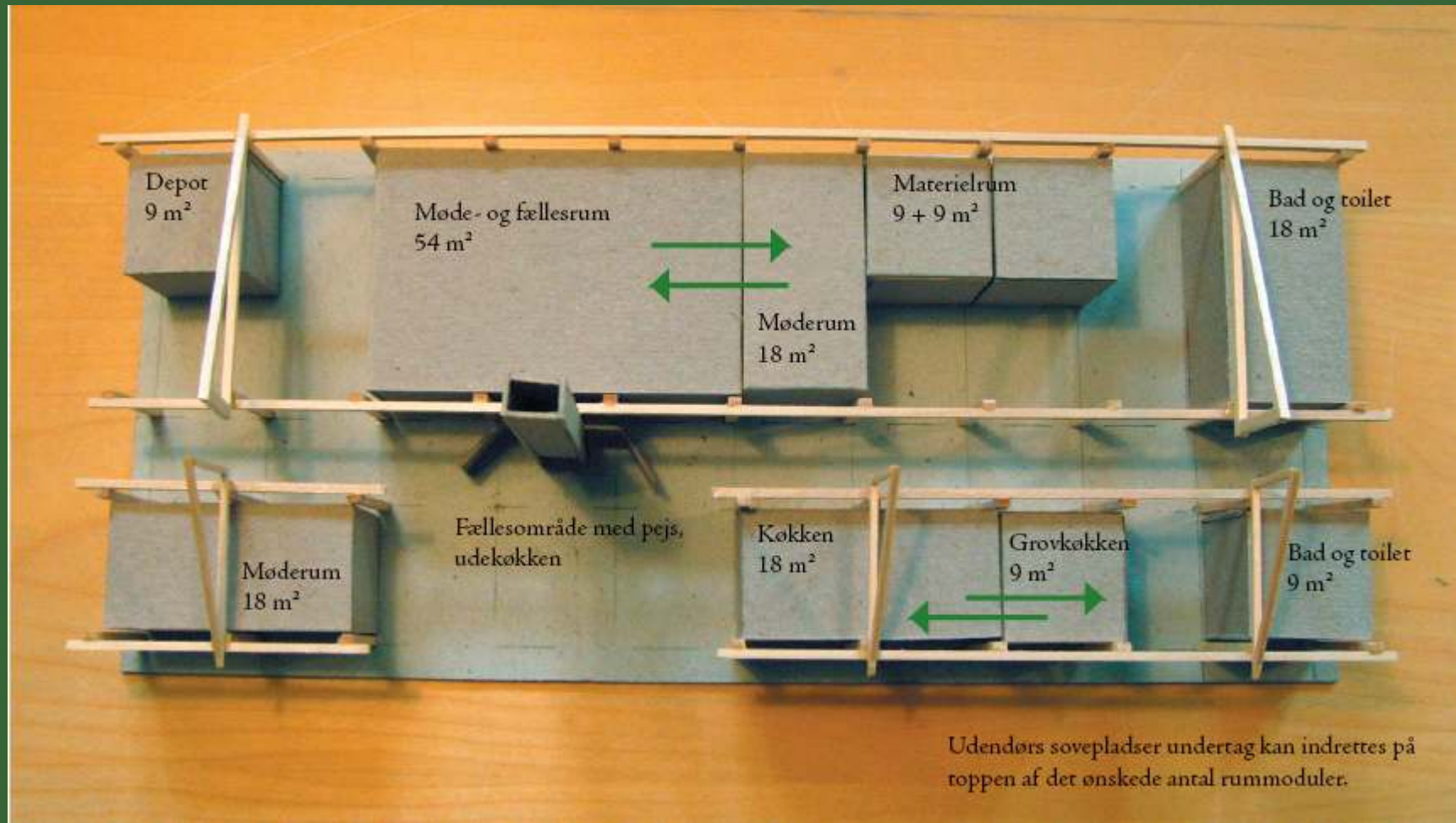
- Fikse op med lidt maling...
- Bygge ud og om...
- Bygge nyt – men som vi plejer...
- Søge en friluftshytte-løsning...
- Gå efter utraditionelle løsninger...
- ?



Den Faciliterende Friluftshytte



Den Faciliterende Friluftshytte



Den Faciliterende Friluftshytte

- Skal være fleksibel og mobil
- Håndterlige størrelser mht. vægt og rumfang
- Høj grad af præfabrikation
- Skal kunne monteres og demonteres af frivillige, ukyndige.
- Lav grad af grundfaste bygningsdele – man skal kunne slette sine spor med græstørv, hvis hytten fjernes.
- Gulvdæk på gruspude, tåler vand
- Tagdæk, selvbærende
- Bygningsmoduler, der kan flyttes rundt under taget
- Strøm gennem CE koblinger i loftet af hvert bygningsmodul



Den Faciliterende Friluftshytte

- Sammenstilling af moduler efter ønske, moduler med vand og afløb er dog vanskeligere at flytte.
- Inde- og Uderum hænger sammen
- Lave vedligeholdelsesomkostninger
- Grundmoduler bygges op om 3x3x3 meter
- Bærende system optimeres til 6 meter.
- Materialevalg er økologisk, bæredygtig og genanvendeligt.
- Overnatning på hems for 8 personer
- Hytten skal kunne flyttes (lejet grund)
- Naturlig tilpasning i omgivelserne mht. materialevalg og byggestil





Nunatakken i Herlufmagle



Nunatakken i Herlufmagle

- Spejdernes rolle mere udadvendt
- Platform for børn og unges leg og læring gennem natur og friluftsliv
- Formelt og uformelt læringsrum, udeskole, fælles mål
- Sammenhængskraft og frivillighed i lokalområde, klubtilbud
- Attraktion, lejrskole, naturoplevelser, fyrtårn for udvikling
- Støttepunkt til rekreativ forbindelsessti



Et sted på ruten...



For vandrerer, børnefamilien, den faste bruger...



Målgrupper

- Foreninger med vægt på børn, unge, natur
- Foreninger med vægt på børn, unge, bevægelse/sundhed/friluftsliv
- Lokale unge (klub, skole og SFO)
- 21 skoler (Udeskole og lejrskole)
- Førskolebørn
- Udfordrede børn og unge
- Grupper, børnefamilier og enkeltpersoner
- Andre (LAG, kultur, erhvervsliv)

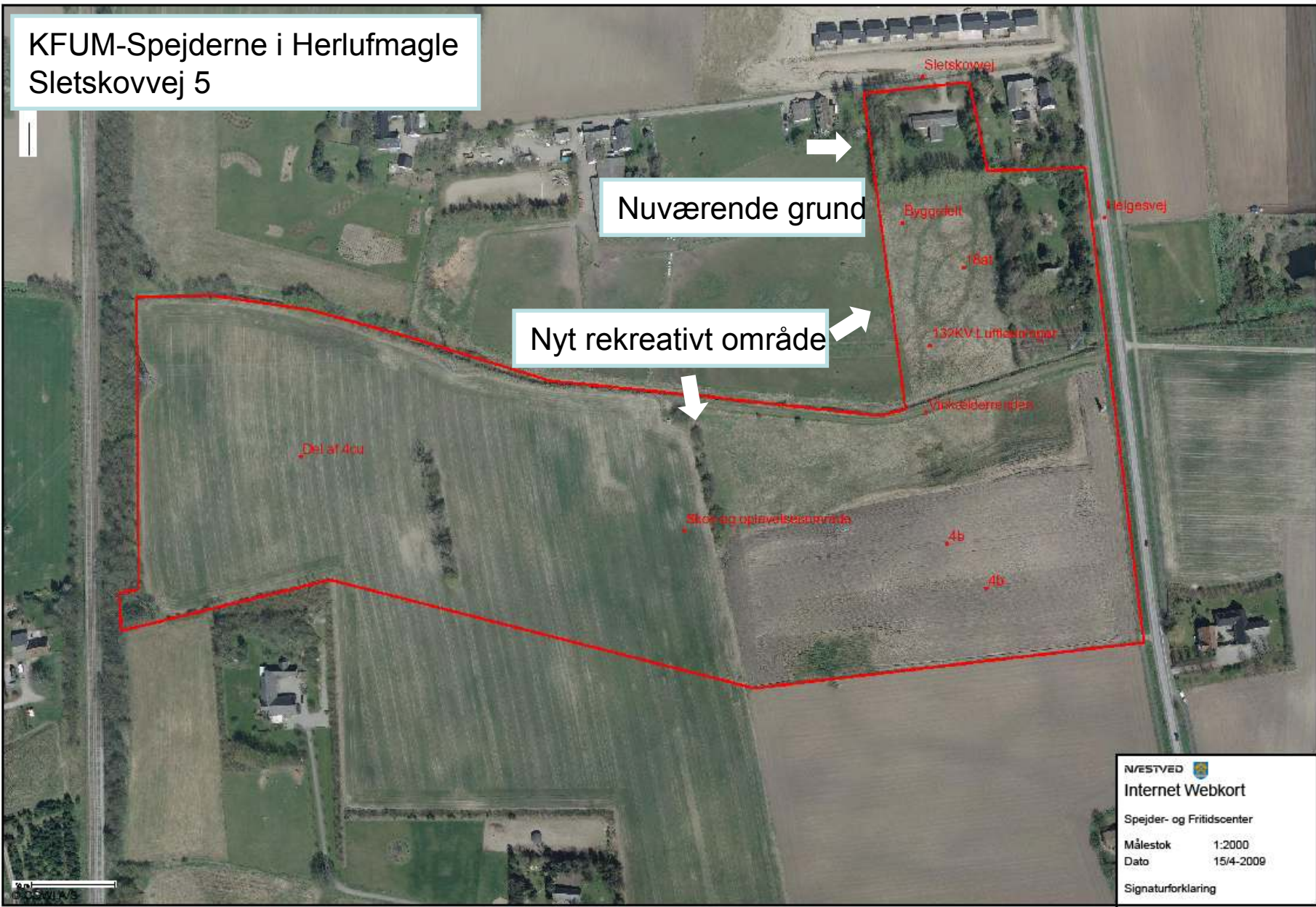


Centrale elementer

- Stærk kobling mellem formål og virkemidler
- Styrke børns faglighed i nat. videnskabsfag
- Demonstration af bæredygtige løsninger
- Lav vedligeholdelse, lavt forbrug, lavt driftsbudget (højere anlæg)
- Høj grad af frivillighed og gennemsigtighed
- Klatreklippen bliver helt unik
- Arkitektur, helhedsplan og fortælling
- Fyrtårnsprojekt om Næstveds natur og lokaldemokrati i landdistriktet

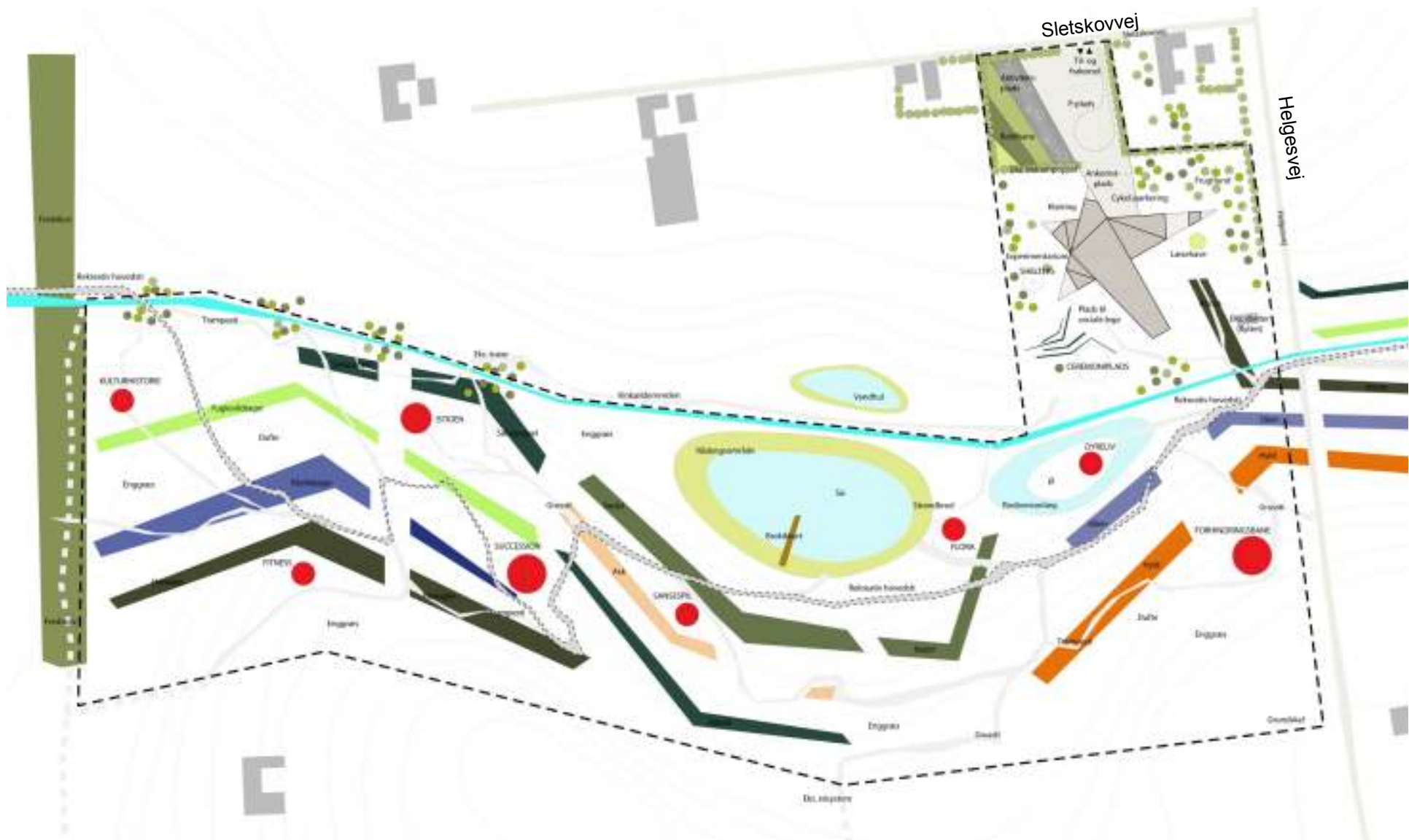


KFUM-Spejderne i Herlufmagle Sletskovvej 5



NESTVED 
Internet Webkort
Spejder- og Fritidscenter
Målestok 1:2000
Dato 15/4-2009
Signaturforklaring





Landskab og bygning

En sammentænkt helhed med afsæt i istidslandskabet og fyldt med læringsspots

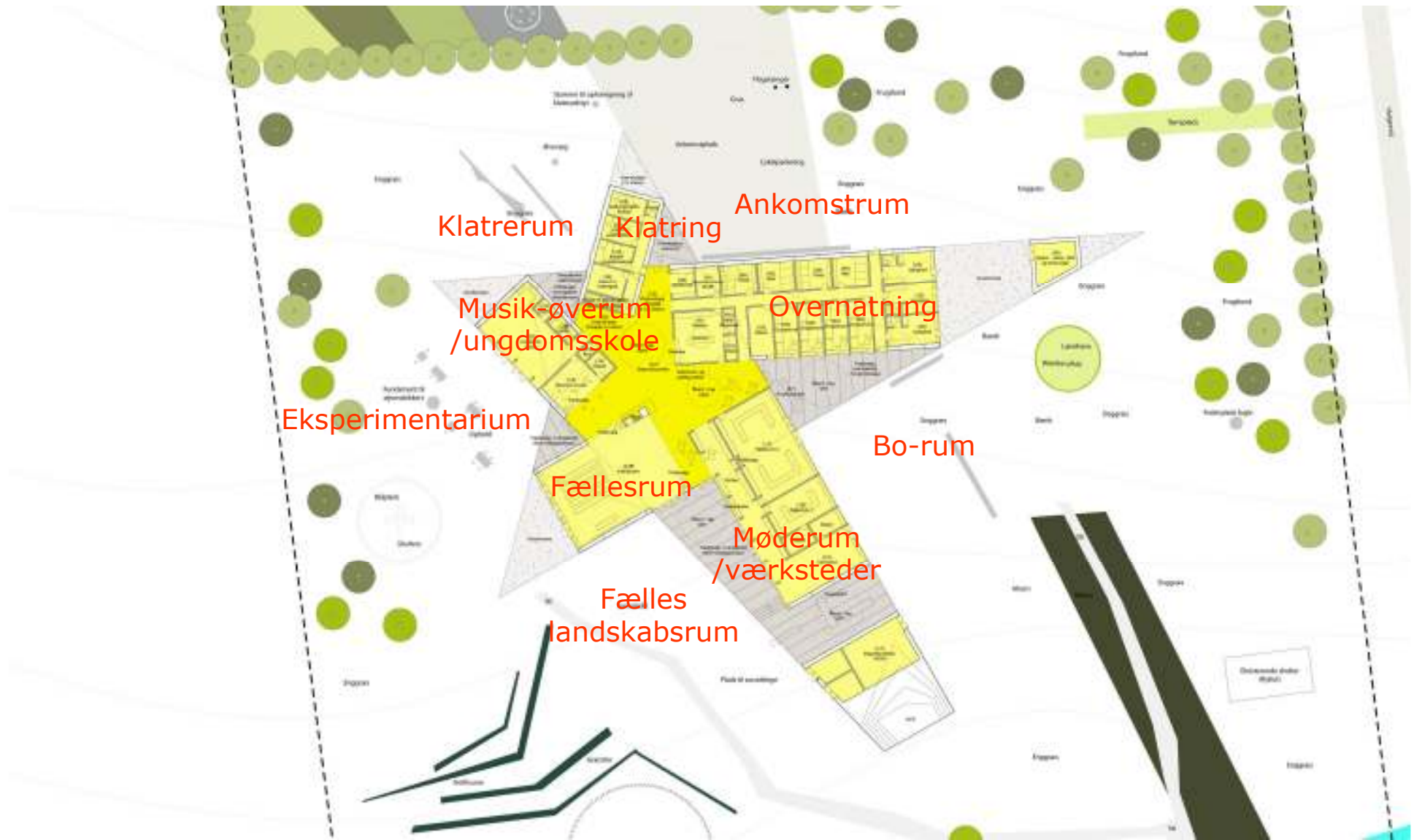




Bygning

Bygningen vokser frem af landskabet som var den presset op af isen.





Situationsplan



Vision for Nunatakken

Nunatakken skal være en nyskabende platform for et fællesskab, der har fokus på børn og unges leg og læring igennem et aktivt natur- og friluftsliv. Fællesskabet er båret af attraktive aktiviteter, det baserer sig på en stærk lokal forankring, og det formår samtidig at byde den forbipasserende med ind.

